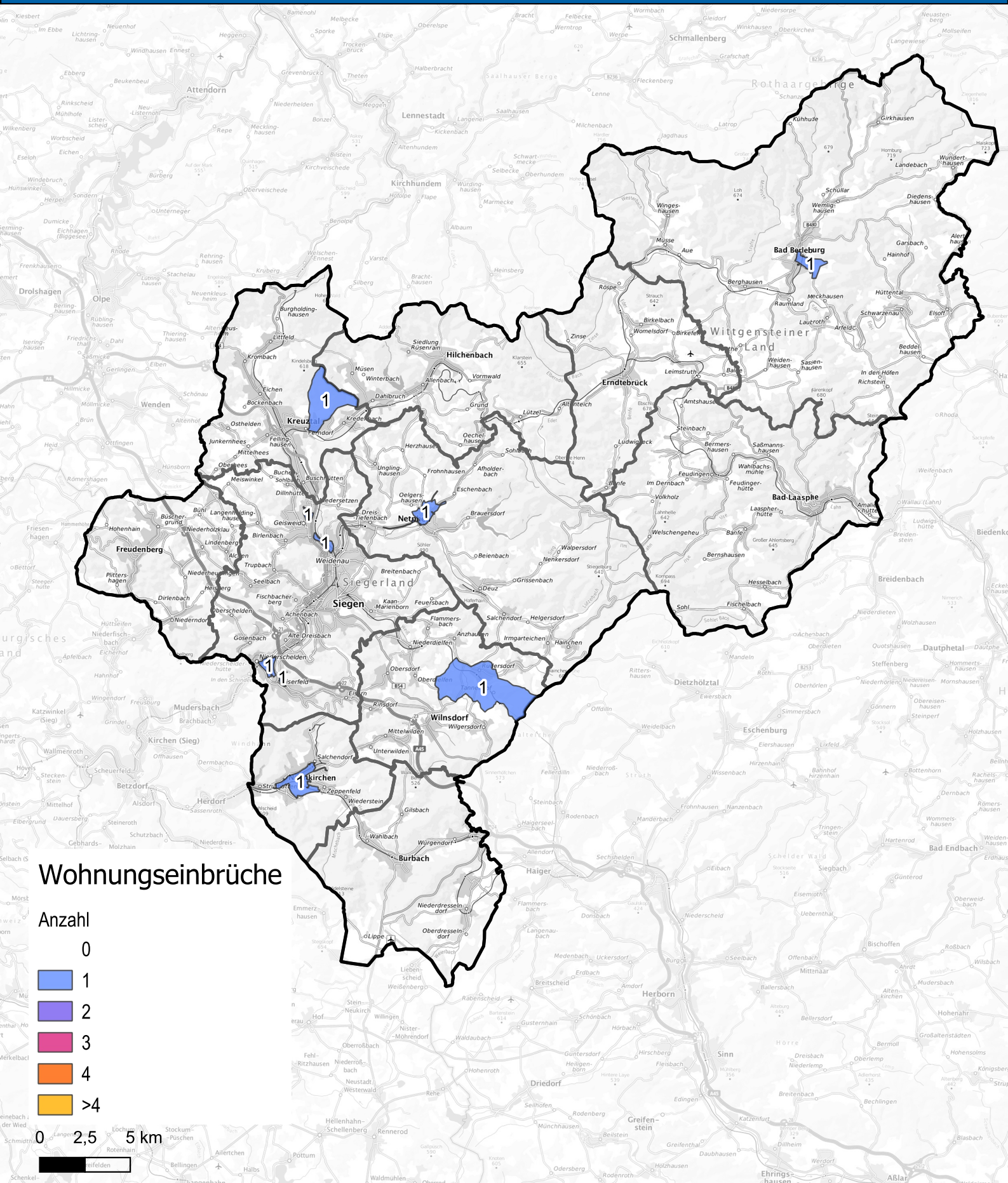


Wohnungseinbruchsradar für den Kreis Siegen-Wittgenstein vom 31.03.2025 bis 06.04.2025



Hintergrundkarte: © Bundesamt für Kartographie und Geodäsie (2024)

Informationen zu Präventionshinweisen und Beratungsstellen der Polizei NRW finden Sie hier ["https://polizei.nrw/artikel/riegel-vor-sicher-ist-sicherer"](https://polizei.nrw/artikel/riegel-vor-sicher-ist-sicherer)

